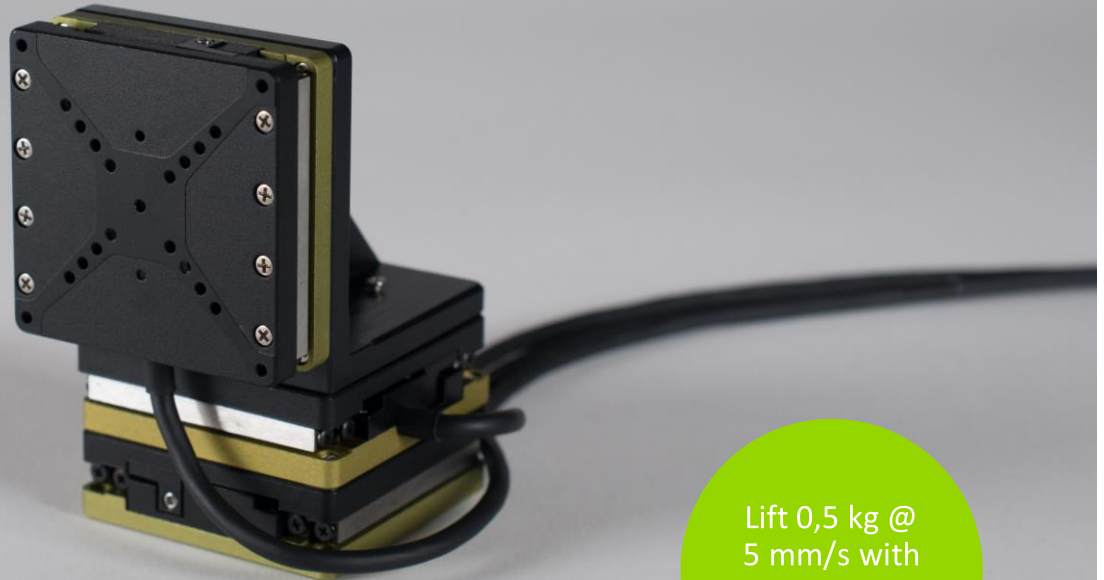


GO



Lift 0,5 kg @
5 mm/s with
nanometer
resolution

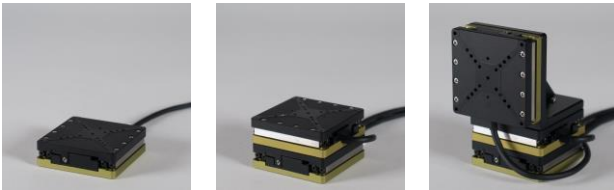
行走式压电位移台

精密而强大的纳米位移台

应用于光学及显微镜下的纳米位移台

行走式压电位移台可在纳米级精度范围内移动超过厘米的距离，最大可举起 500 克重量，并且在静止状态下处于自锁。

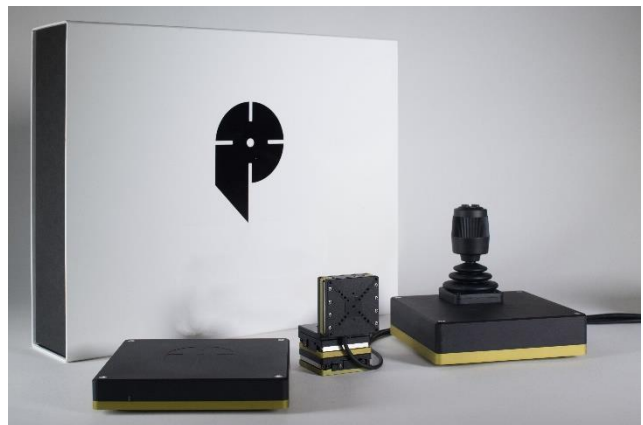
行走式压电位移台带有集成的位置传感器，旨在提供快速，易操作，高精度，负载能力大。

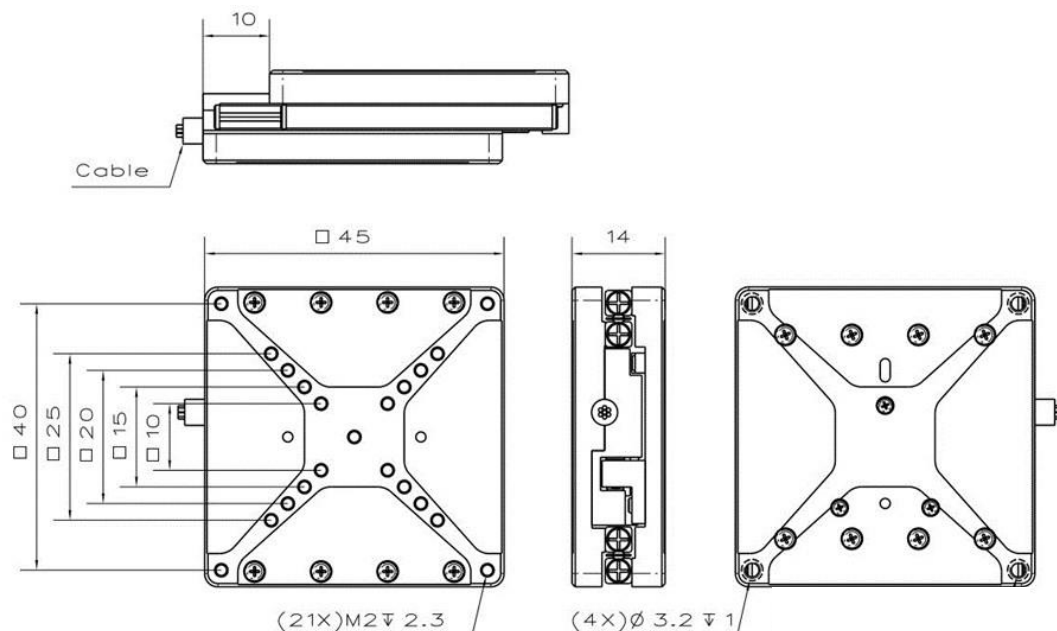


可选取一个，两个或三个压电位移台及可选的 L 型支架，构建多轴系统。将压电位移台的线缆接头插入控制器，即可开始多轴运动控制。

多轴模块化系统

- 5 N 推拉力
- 用于 Z 轴可以以 $> 5 \text{ mm/s}$ 的速度举升 0.5 kg
- 2 nm 最小增量运动
- 连续运动平滑
- 快速启动，快速响应
- 可自锁





技术指标

MODEL	GO STAGE LLS4545	GO STAGE LLS6545	GO STAGE LLS8545
定位			
行程(X)	20 mm Incremental	35 mm	50 mm
传感器类型	增量光栅尺	增量光栅尺	增量光栅尺
传感器分辨率	2 nm	2 nm	2 nm
最小位移增量	2 nm	2 nm	2 nm
双向重复定位精度	+- 100 nm (typ. @ full travel)		
线性定	+- 2 µm (typ.)		
PITCH	+- 150 µrad (typ.)		
YAW	+- 150 µrad (typ.)		
运动			
运行时推拉力	5 N (min.)		
保持力(断电自锁)	6 N (min.)		
最大速度(空载)	8 mm/s		
最大速度(在最大输出力的情况下)	5 mm/s (min.)		
驱动形式	LEGS 行走式压电陶瓷驱动		
电机驱动形式			
机械参数			
最大负载能力	Z 方向 0,5 kg, XY 方向 2KG		
导轨	高精度交叉滚子导轨		
尺寸	45x45x14 mm	65x45x14 mm	85x45x14 mm
重量(W/O 线缆& 接头)	75 g (+10%)	TBD	TBD
其他			
线缆工长度	2 m (+5%)		
材料	铝		

可提供 10-6 mbar 高真空版本

订货信息

产品	描述
GO-LLS4545	行走式压电位移台 LLS4545 有线缆和连接器 <ul style="list-style-type: none"> 4 个 M2 螺钉, 用于将载物台安装到基板上。
GO-LLS6545	行走式压电位移台 LLS6545 有线缆和连接器 <ul style="list-style-type: none"> 4 个 M2 螺钉, 用于将载物台安装到基板上。
GO-LLS8545	行走式压电位移台 LLS8545 有线缆和连接器 <ul style="list-style-type: none"> 4 个 M2 螺钉, 用于将载物台安装到基板上。
VM-LLS4545	<ul style="list-style-type: none"> 一个 L 型支架, 用于垂直安装平台, 例如 YZ 配置, 包括 8 个 M2 螺钉, 用于将两个平台安装到 L 型支架上。

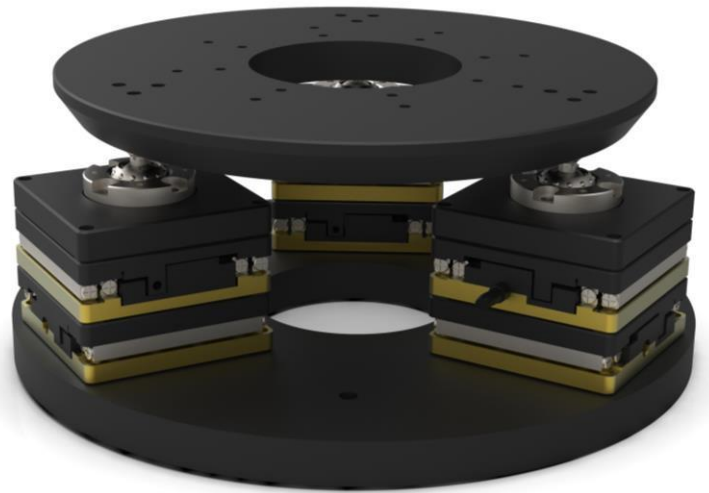
GO XYR 压电调整台

同一平面精确三轴运动

一个平面内的纳米分辨率运动

GO XYRStage 基于精确而强大的 GO 压电位移台，具有平滑的连续运动，并且在静止时具有自锁功能。

Go XYRStage 可通过 GO 控制器和 GO HexMotion Windows 应用程序轻松控制。C++ DLL 可用于轻松的编程集成。



技术参数

型号	GO XYRSTAGE
POSITIONING	
直线行程(X, Y)	+/-10 mm
角度行程 Θ (Z)	+/-10°
直线最小位移量(X, Y)	2 nm
角度最小位移量 Θ (Z)	< 0,1 μ rad
直线重复定位精度(X, Y)	+/- 200 nm
角度重复定位精度 Θ (Z)	+/- 15 μ rad
MOTION	
运行时推拉力	(X) 10 N / (Y) 8 N (MIN.)
保持力(断电自锁)	(X) 12 N / (Y) 10 N (MIN.)
最大速度 (最大负载时) (X, Y)	8 mm/s
最大速度 (最大负载时)	8 mm/s
DRIVE TYPE	
XYR 基础驱动模块	GO Stage LLS4545
MECHANICAL	
最大负载 (集中在顶板上)	1 kg
直径	165 mm
高度	68 mm
MISCELLANEOUS	
3 个 GO 压电位移台的电缆材料	2 m cable (+-5%) 包含 ix Industrial™接头 铝

订货信息

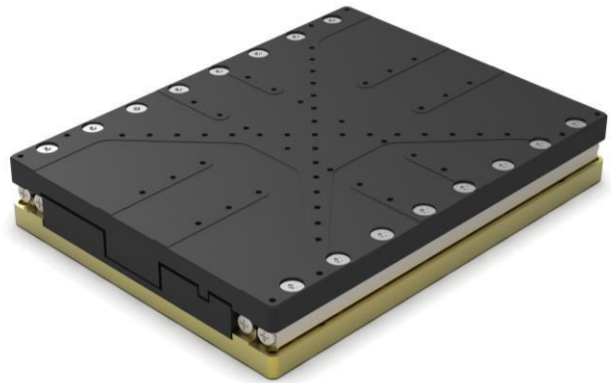
产品	描述
GO-XYR1	GO XYR 调整台 带线和接头包括: <ul style="list-style-type: none">• 一个 Go 控制器和用于与电脑通信的 USB 线.

GO Stage LLS12595

长行程高精度 压电位移台

长行程纳米级别分辨率运动

GO 压电位移台在厘米距离上拥有纳米精度移动，可举起 500 克负载，并且在静止时自锁。压电位移台内部集成位置传感器，可以提供快速简单设置所需的精度、负载能力和易用性。



Technical Specification

型号	GO STAGE LLS12595
定位	
行程(X)	90 mm
传感器类型	增量式光栅
传感器分辨率	2 nm
最小位移增量	2 nm
双向重复定位精度	+/- 200 nm (typ. @ +/- 45 mm travel)
线性度	+/- 4 μm (typ.)
PITCH	+/- 300 μrad (typ.)
YAW	+/- 300 μrad (typ.)
MOTION	
运行时推拉力	5 N (min.)
保持力(断电自锁))	6 N (min.)
最大速度 (空载)	8 mm/s
最大速度 (在最大输出力的情况下)	5 mm/s (min.)
DRIVE TYPE	
电机驱动形式	Piezo Drive LEGS 行走式压电陶瓷驱动
MECHANICAL	
最大负载能力	Z 方向 0,5 kg, XY 方向 2KG
导轨	高精度交叉滚子导轨
尺寸	125x95x20 mm
重量 (W/O 线缆& 接头)	TBD g (+/-10%)
MISCELLANEOUS	
线缆工长度	2 m cable (+/-5%) 包含接头
材料	铝

订货信息

产品	描述
GO-LLS12595	行走式压电位移台 LLS12595 有线缆和连接器 <ul style="list-style-type: none">4 个 M2 螺钉，用于将载物台安装到基板上。

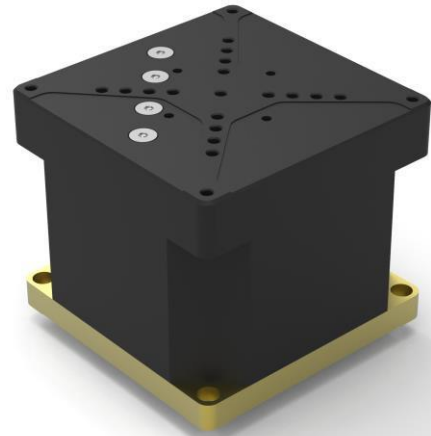
GO 垂直升降台

强大而精确的垂直运动

纳米分辨率垂直运动

GO 升降平台可垂直提升 500 克，具有平稳的连续运动，并在静止时自锁。

GO 垂直升降台可通过 GO 控制器和 GO Motion Windows 应用程序轻松控制。C++ DLL 可用于轻松的编程集成。



技术参数

型号	GO ELEVATION STAGE
POSITIONING	
行程(Z)	+10 mm
传感器类型	增量式光栅
传感器分辨率	2 nm
最小位移增量	2 nm
双向重复定位精度	+/- 100 nm (typ. @ +/- 5mm travel)
线性度	+/- 2 μ m (typ.)
PITCH	+/- 150 μ rad (typ.)
YAW	+/- 150 μ rad (typ.)
MOTION	
运行时推拉力	5 N (min.)
保持力(断电自锁)	6 N (min.)
最大速度(空载)	8 mm/s
最大速度(在最大输出力的情况下)	5 mm/s (min.)
DRIVE TYPE	
电机驱动形式	Piezo Drive LEGS 行走式压电陶瓷驱动
MECHANICAL	
最大负载能力	0,5 kg
导轨	高精度交叉滚子导轨
尺寸	45x45x38 mm
重量(W/O 线缆& 接头)	TBD
MISCELLANEOUS	
线缆工长度	2 m cable (+/-5%) 包含接头
材料	铝

可提供 10^{-6} mbar HV 真空版本

订货信息

产品	描述
GO-ELE	GO 垂直升降台 包含线缆和接头 <ul style="list-style-type: none">4 个 M2 螺钉，用于将载物台安装到基板上。

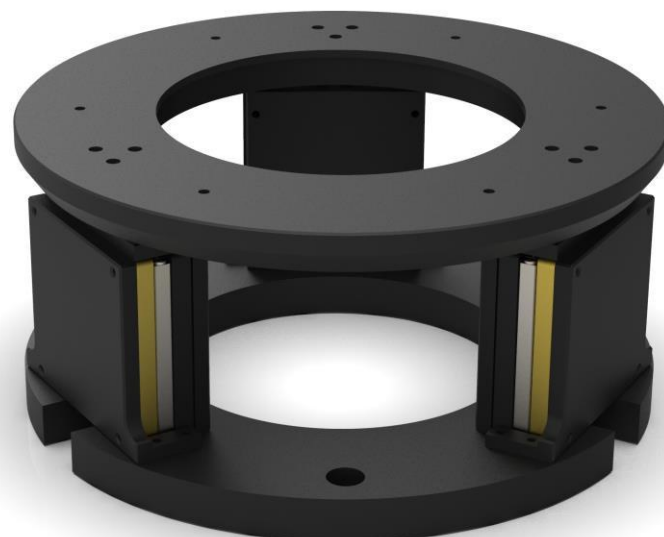
GO TipTiltStage 压电角度调整台

精确而强大的运动

纳米分辨率平面对齐

GO TipTiltStage 基于精确而强大的 GO 压电位移台，这使得 GO TipTiltStage 可举起 1 公斤并在静止时自锁。用于角度平面的调整。

GO TipTiltStage 可通过 GO 控制器和 GO Motion Windows 应用程序轻松控制。C++ DLL 可用于轻松的编程集成。



技术参数

型号	GO TIPTILTSTAGE
POSITIONING	
直线行程 (Z)	+10 mm
角度行程 $\Theta(X, Y)$	$\pm 3^\circ$
直线最小位移量 (Z)	2 nm
角度最小位移量 $\Theta(X, Y)$	$< 0,1 \mu\text{rad}$
直线重复定位精度 (Z)	$\pm 200 \text{ nm}$
角度重复定位精度 $\Theta(X, Y)$	$\pm 15 \mu\text{rad}$
MOTION	
运行时推拉力	(Z) 15 N (MIN.)
保持力(断电自锁)	(Z) 18 N (MIN.)
最大速度 (空载)	8 mm/s
最大速度 (最大负载时)	$> 5 \text{ mm/s}$
DRIVE TYPE	
HEXSTAGE 基础驱动模块	GO Stage LLS4545
MECHANICAL	
最大负载 (集中在顶板上)	1 kg
直径	150 mm
高度	71 mm
MISCELLANEOUS	
3 个 GO 压电位移台的电缆材料	2 m cable (+-5%) 包含接头 铝

订货信息

产品	描述
GO-TIPTILT1	GO TipTiltStage 角度调整台带线和接头包括: <ul style="list-style-type: none">• 一个 Go 控制器和用于与电脑通信的 USB 线.

GO HexStage 1

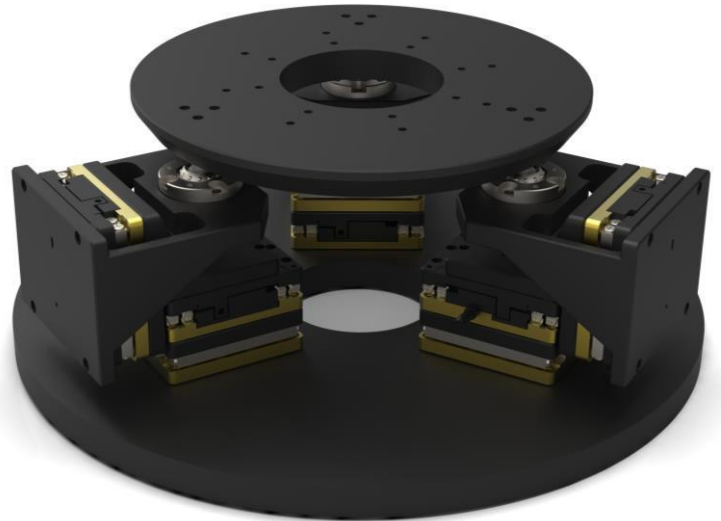
六轴并联平台

精确而强大的 6 轴运动

6 自由度纳米分辨率运动

GO HexStage 1 基于精确而强大的 GO 压电位移台并联组合而成，这使得 GO HexStage 可举起 1 kg 并在静止时自锁。

GO HexStage 1 可通过两个菊花链式 GO 控制器和 GO HexMotion Windows 应用程序轻松控制。C++ DLL 可用于轻松的编程集成



技术参数

型号	GO HEXSTAGE 1
POSITIONING	
直线行程(X, Y, Z)	+/-10 mm
角度行程 Θ (X, Y, Z)	+/-10°
直线最小位移量 (X, Y, Z)	2 nm
角度最小位移量 Θ (X,Y,Z)	< 0,1 μ rad
直线重复定位精度 (X, Y, Z)	+/- 200 nm
角度重复定位精度 Θ (X, Y, Z)	+/- 15 μ rad
MOTION	
运行时推拉力	(X) 10 N / (Y) 8 N / (Z) 15 N (MIN.)
保持力(断电自锁)	(X) 12 N / (Y) 10 N / (Z) 18 N (MIN.)
最大速度(空载)	8 mm/s
最大速度(最大负载时)	> 5 mm/s
DRIVE TYPE	
HEXSTAGE 基础驱动模块	GO Stage LLS4545
MECHANICAL	
最大负载集中在顶板上	1 kg
直径	220 mm
高度	75-95 mm
MISCELLANEOUS	
来自 6 个 GO 压电位移台的电缆	2 m cable (+/-5%) 包含接头
材料	铝

订货信息

产品	描述
GO-HEX1	GO HexStage 1 六轴并联平台带线和接头包括: <ul style="list-style-type: none"> 2 个菊花链式 GO 控制器，带有用于连接主机的 USB 电缆.

GO HexStage 2

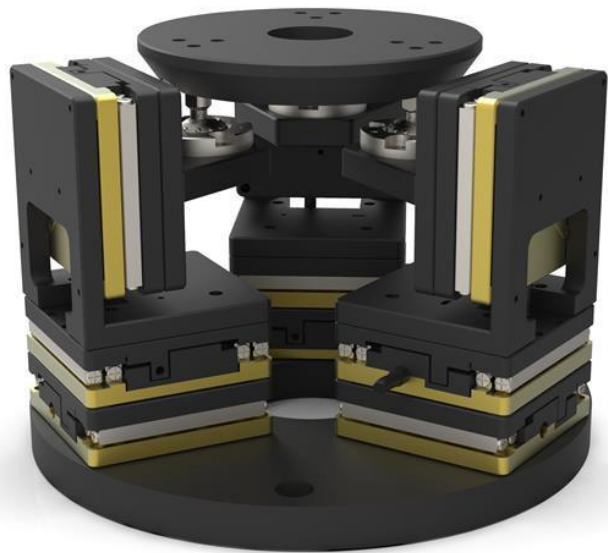
六轴并联平台

精确而强大的 6 轴运动

6 自由度纳米分辨率运动

GO HexStage 2 基于精确而强大的 GO 压电位移台并联组合而成，这使得 GO HexStage 2 可举起 1 公斤并在静止时自锁。

GO HexStage 2 可通过两个菊花链式 GO 控制器和 GO HexMotion Windows 应用程序轻松控制。C++ DLL 可用于轻松的编程集成



技术参数

型号	GO HEXSTAGE 2
POSITIONING	
直线行程(X, Y, Z)	+/-5 mm
角度行程 Θ (X, Y, Z)	+/-10°
直线最小位移量 (X, Y, Z)	2 nm
角度最小位移量 Θ (X,Y,Z)	< 0,1 μ rad
直线重复定位精度 (X, Y, Z)	+/- 200 nm
角度重复定位精度 Θ (X, Y, Z)	+/- 15 μ rad
MOTION	
运行时推拉力	(X) 10 N / (Y) 8 N / (Z) 15 N (MIN.)
保持力(断电自锁)	(X) 12 N / (Y) 10 N / (Z) 18 N (MIN.)
最大速度 (空载)	8 mm/s
最大速度 (最大负载时)	> 5 mm/s
DRIVE TYPE	
HEXSTAGE 基础驱动模块	GO Stage LLS4545 (行程限制 +/-5 mm)
MECHANICAL	
最大负载 (集中在顶板上)	1 kg
直径	138 mm
高度	95-105 mm
MISCELLANEOUS	
6 个 GO 压电位移台的电缆材料	2 m cable (+-5%) 线缆包含 ix Industrial™ 接头 铝

订货信息

产品	描述
GO-HEX2	<ul style="list-style-type: none"> GO HexStage 2 六轴并联平台带线和接头包括: 2 个菊花链式 GO 控制器，带有用于连接主机的 USB 电缆.

GO



Fast
hands-free
positioning
with nm
precision

GO 压电执行器

即插即用压电执行器

应用于光学的纳米分辨率运动

GO 执行器在厘米距离上以纳米精度移动，并在掉电自锁。

GO 执行器带集成高精度光学位置传感器，可以提供快速和简单设置所需的精度、负载能力和易用性。



选择一个、两个或三个执行器，使用 9.5 mm 夹紧柄或 M9 安装螺纹，支持多轴系统。将执行器电缆连接器插入 GO 控制器，您就可以开始使用了！

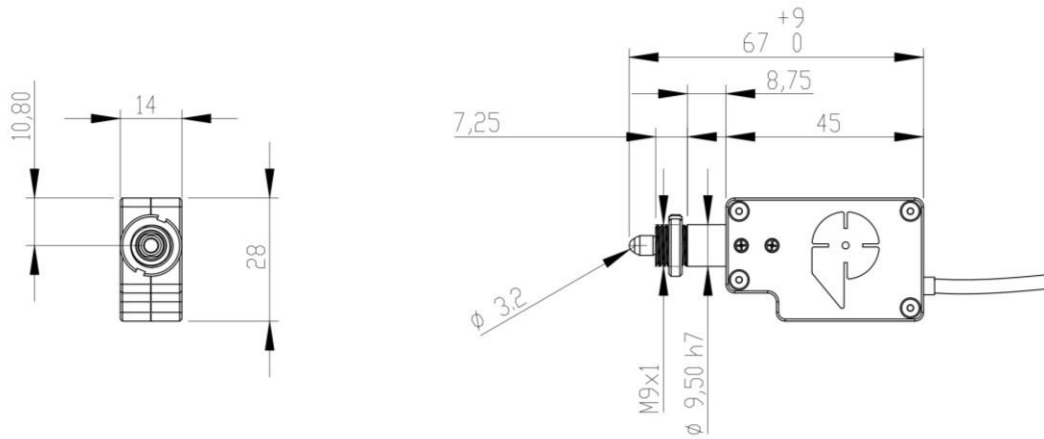
模块化执行器和平台系统

GO 系统中的所有产品都可以通过 Windows 应用程序 GO 命令或 GO Motion 以及可选的 GO 操纵杆进行组合和控制。

GO 执行器提供：

- 10N 推拉力
- 快速步进和稳定时间
- 掉电自锁





Technical Specification

型号	GO ACTUATOR CL
POSITIONING	
行程(X)	9 mm
传感器类型	增量式光栅
传感器分辨率	2 nm
最小位移增量	2 nm
双向重复定位精度	+/- 200 nm (typ.)
MOTION	
运行时推拉力	10 N (min.)
保持力(断电自锁)	10 N (min.)
最大速度 (空载)	8 mm/s
最大速度 (在最大输出力的情况下)	5 mm/s (min.)
DRIVE TYPE	
电机驱动形式	Piezo Drive LEGS 行走式压电陶瓷驱动
MECHANICAL	
最大负载能力	9.5 mm 夹紧柄或 M9 安装螺纹
尺寸	67x28x14 mm
MISCELLANEOUS	
线缆工长度	2 m cable (+/-5%) 包含接头
材料	活塞: 不锈钢 外壳: 铝

订货信息

产品	描述
GO-ACT1CLC	一个带有电缆和连接器的夹具接口的 GO 执行器。
GO-ACT1CLT	一个带有螺纹接口的 GO 执行器，带有电缆和连接器。

GO 压电执行器 HV 真空版本

高真空光学定位

真空光学的纳米分辨率运动

GO 执行器 HV 专为低至 10⁻⁶ mbar 的高真空环境而设计。每个执行器都配有真空侧电缆（编织金属套管中的 PTFE 涂层电线），末端带有 D9SUB 母接头。每个执行器还附带一根空气侧母头 D9SUB 到 ix-Industrial 电缆。

将真空侧和空气侧电缆连接到 D9SUB 馈通，将空气侧 ix-connector 连接到 GO 控制器，您就可以开始使用了。



技术参数

型号	GO ACTUATOR CL HV
POSITIONING	
行程(X)	9 mm
传感器类型	增量式光栅
传感器分辨率	2 nm
最小位移增量	2 nm
双向重复定位精度	+/- 200 nm (typ.)
MOTION	
运行时推拉力	10 N (min.)
保持力(断电自锁)	10 N (min.)
最大速度(空载)	8 mm/s
最大速度(在最大输出力的情况下)	5 mm/s (min.)
DRIVE TYPE	
电机驱动形式	Piezo Drive LEGS 行走式压电陶瓷驱动
MECHANICAL	
最大负载能力	9.5 mm 夹紧柄或
	M10 安装螺纹
尺寸	67x28x14 mm
MISCELLANEOUS	
真空端线长度	0,5 m 电缆 (+5%) 包含 D9SUB 连接器
大气端线长度	2 m cable (+5%) 包含 D9SUB 和 ix-connector 接头
材料	活塞: 不锈钢 外壳: 铝

订货信息

产品	描述
GO-ACT1HV	GO 执行器 HV 真空版 带线和 D9SUB 接头包括: <ul style="list-style-type: none"> 大气端线缆 带 D9SUB 接头和 ix Industrial™ 连接器
GO-ACT1CLHV	GO 执行器 CL HV 真空版 带线和 D9SUB 接头包括: <ul style="list-style-type: none"> 大气端线缆 带 D9SUB 接头和 ix Industrial™ 连接器

GO 压电旋转台

精确而强大的旋转运动

绕轴旋转的纳米级分辨率运动

PRECIBEO GO 旋转台可提供高达 90 mNm 的扭矩，以平稳连续的运动方式移动，并在静止时自锁。

PRECIBEO GO 旋转台可通过 GO 控制器和 GO Motion Windows 应用轻松控制。提供 C++ DLL 文件，方便轻松实现编程集成。



技术参数

型号 (GO 旋转台)	RS4545
POSITIONING	
行程 $\Theta(Z)$	∞
传感器类似	绝对式光栅
传感器分辨率	10 μ°
最小分辨率	10 μ°
MOTION	
运行时的推力	90 mNm (min.)
保持力(断电自锁)	90 mNm (min.)
最大速度 (空载)	35 $^\circ/s$
最大速度 (在最大输出力的情况下)	20 $^\circ/s$ (min.)
DRIVE TYPE	
电机驱动形式	Piezo Drive 行走式压电陶瓷驱
MECHANICAL	
最大负载能力	2 kg
导轨形式	预载滚珠轴承
尺寸	45x45x23 mm
中心孔	6 mm
重量 (不含电缆和连接器)	TBD
MISCELLANEOUS	
线缆长度	2 m cable (+-5%) with ix Industrial™ 接头
材料	铝

可根据要求提供 10-6 mbar 的高真空版本。

订货信息

PRODUCT	DESCRIPTION
GO-RS4545	<ul style="list-style-type: none"> 一个带有电缆和连接器的 GO Stage RS4545，包括 4 个 M2 螺钉，用于将平台安装到基板上。

免责声明：产品规格不构成对产品性能的保证。规格仅供参考，如有变更，恕不另行通知。